

*ÉTUDE DE PRÉCÉDENT*

---

# **RIO DE JANEIRO, BRAZIL**



**RIO DE JANEIRO,**  
*BRÉSIL*



**4836 HAB/KM<sup>2</sup>** *Rio de Janeiro*  
**4518 HAB/KM<sup>2</sup>** *Montréal*  
**21 289 HAB/KM<sup>2</sup>** *Paris*

**67 410 HAB/KM<sup>2</sup>** *Nova Holanda*  
**67 300 HAB/KM<sup>2</sup>** *Rocinha*  
**30 964 HAB/KM<sup>2</sup>** *Complexo de Maré*  
(FAVELAS DE RIO)







01

***MAXIMISATION***  
*DE L'ESPACE*

02

***INTENSIFICATION***  
*PAR L'ÉVÈNEMENT*

PARIS

SURÉLEVÉ





**PARIS,**  
*FRANCE*

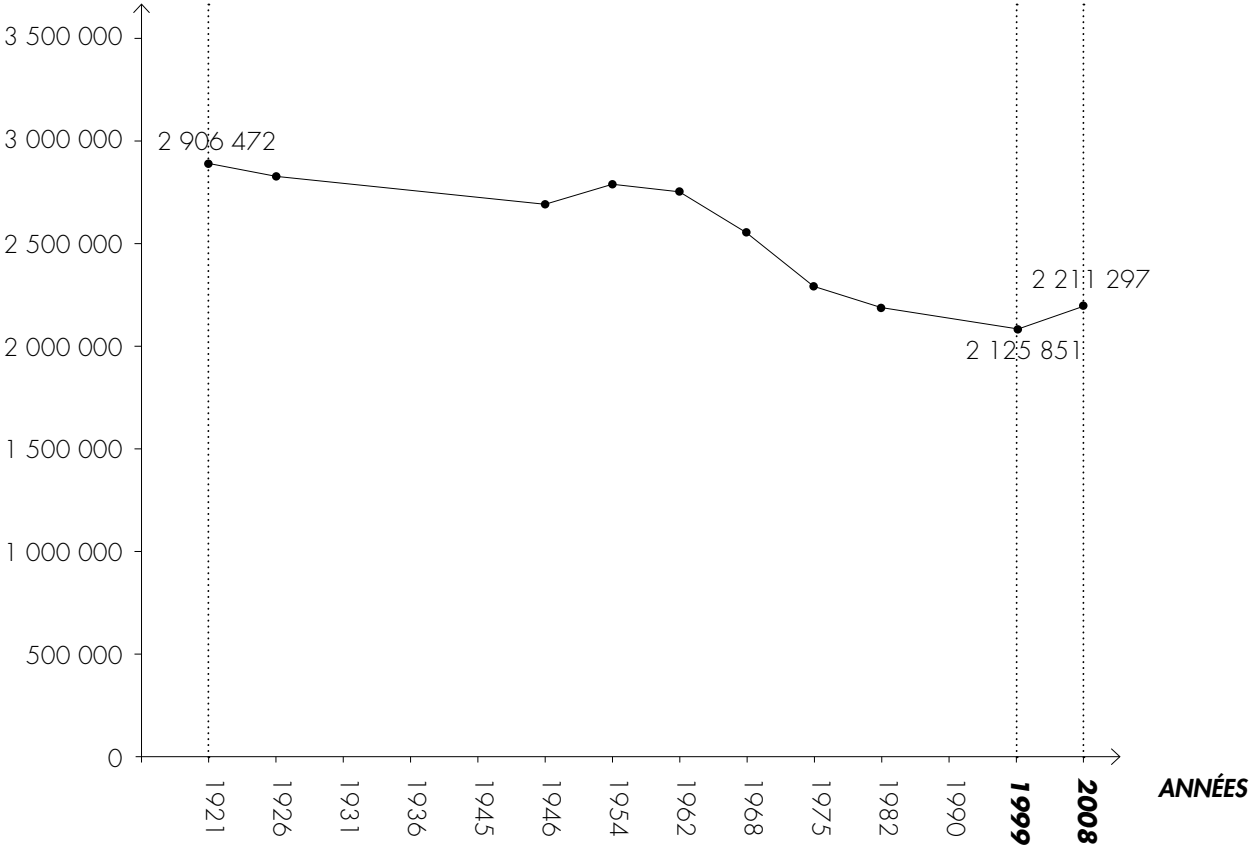
An aerial, black and white photograph of Paris, France, showing a dense urban grid. The image is centered on the city, with the Seine river visible on the left and right sides. The text is overlaid on the image.

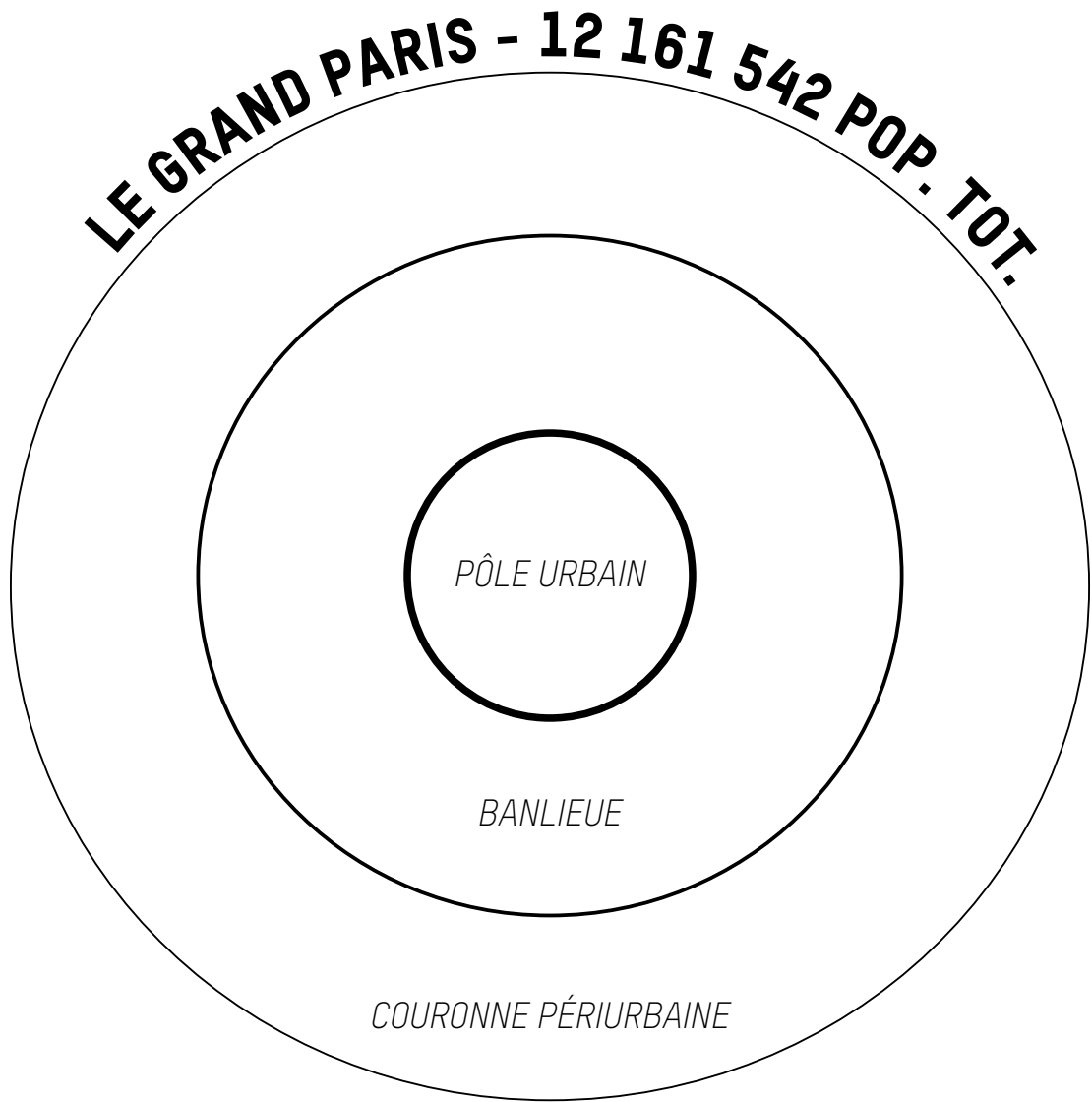
# Paris

**2 234 105 POP. TOT.**

**21 289 HAB./KM<sup>2</sup>**

**HABITANTS  
PARIS  
CENTRE**





*LE PÔLE URBAIN*

---

**91% DES EMPLOIS**

**86% DE LA POPULATION**

**17% DE LA SUPERFICIE**

*COMMENT PEUT-IL  
DONC Y AVOIR PERTE DE  
POPULATION DANS LE  
PÔLE URBAIN ?*

*ÉTALEMENT URBAIN !*

COMPARAISON  
ENTRE  
L'ÉTALEMENT  
URBAIN  
**(BANLIEUE)**  
**AMÉRICAIN ET**  
**FRANÇAIS**





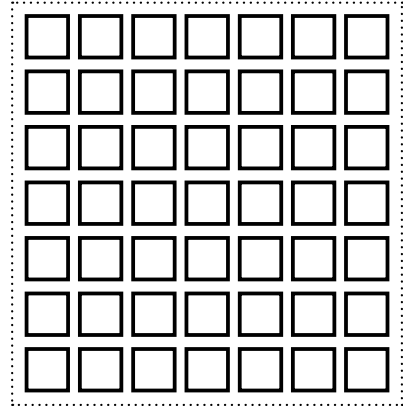
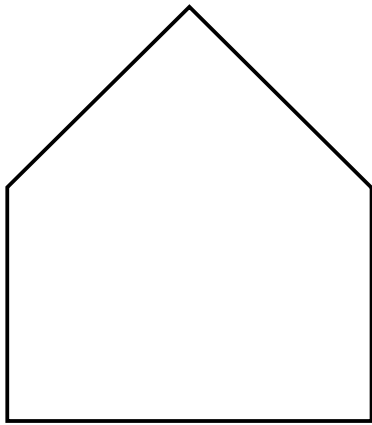
# BANLIEUES

---

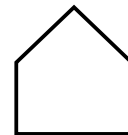
*AMÉRICAINNE*

*FRANÇAISE*

---



&





## LES MIGRATIONS ALTERNANTES

**LES HABITANTS  
DES BANLIEUES  
COMME GROUPE  
DE FOCUS :**

**QU'EST CE QUI  
INCITE LA MASSE  
TRAVAILLANTE À  
DEMEURER SI LOIN  
DE LA VILLE ?**

*+ ABORDABLE*

*+ D'ESPACE*

*+ DE TRANQUILITÉ*

*+ DE SÉCURITÉ*

*+ PRÈS DE LA NATURE*

*ET SI CES  
QUALITÉS SE  
TRANSPOSAIENT  
À LA VILLE ?*

*VIVRE LA VILLE EN  
TOUTE TRANQUILITÉ !*





*NOTRE PROPOSITION :* **LA PAUSE**





**POUR QUE  
L'INSTALLATION  
PRENNE TOUT SON  
SENS ELLE DOIT  
ÊTRE UTILISÉE  
QUOTIDIENNEMENT!**

01

*ACCESSIBLE*

02

*EFFICACE*

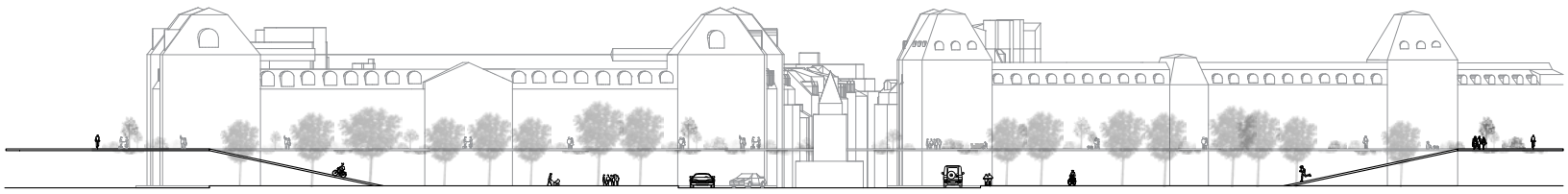
03

*UTILE*

# **EN UTILISANT DES POINTS DE CONTRÔLE EXISTANS :**

> *PÔLES D'ACHALANDAGES*

> *LIEUX DE DÉPARTS, D'ARRIVÉES  
ET DE RENCONTRES*



01

***MAXIMISATION***  
*DE L'ESPACE*

02

***INTENSIFICATION***  
*PAR L'ÉVÈNEMENT*



