

NOURRIR PARIS

par l'agriculture, l'apprentissage & l'échange



VIENNE | PARIS



Précédent: les serres LUFA, Montréal



Précédent: Camouflage House, Japon

NOURRIR PARIS



par l'agriculture

l'épiderme aérien comme friche agricole



par l'apprentissage

des espaces de production et de formation

par l'échange

des lieux de consommation et de partage



www.maps.google.com

Relevé des espaces verts

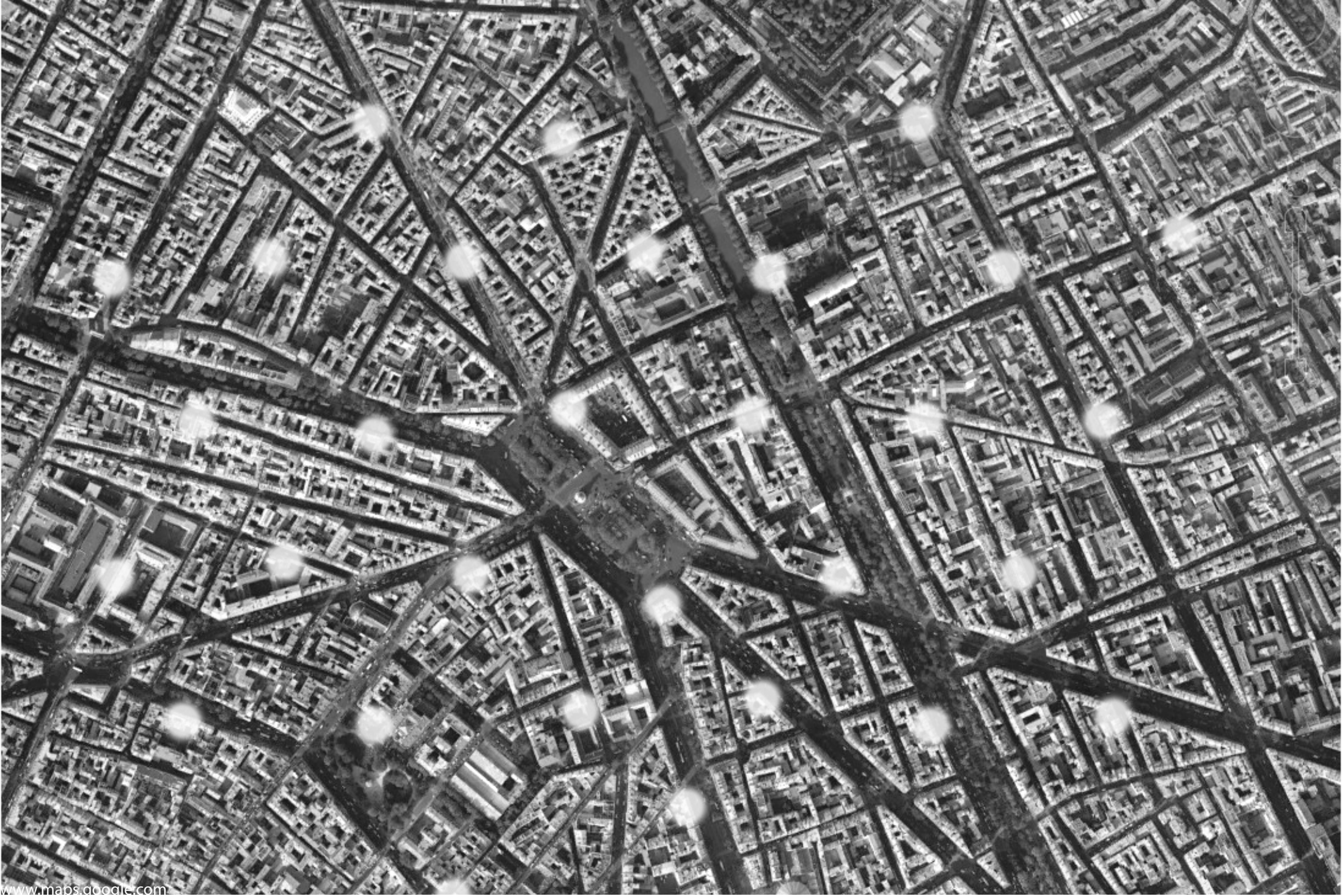
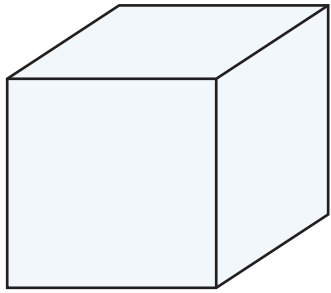


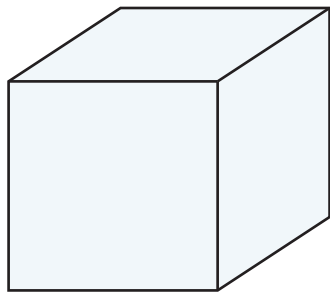
Schéma d'implantation du système



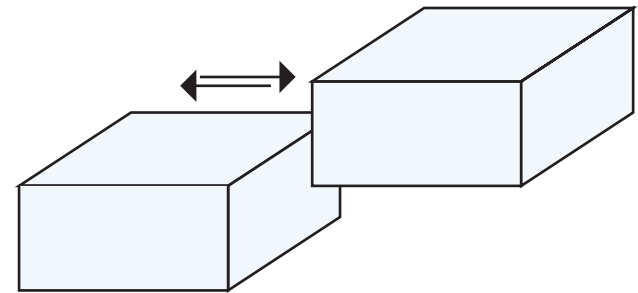
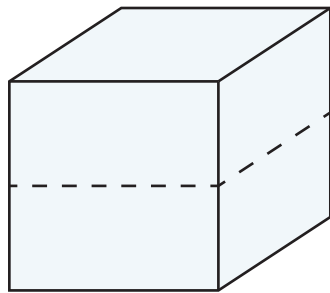
Schéma d'implantation du système



agriculture



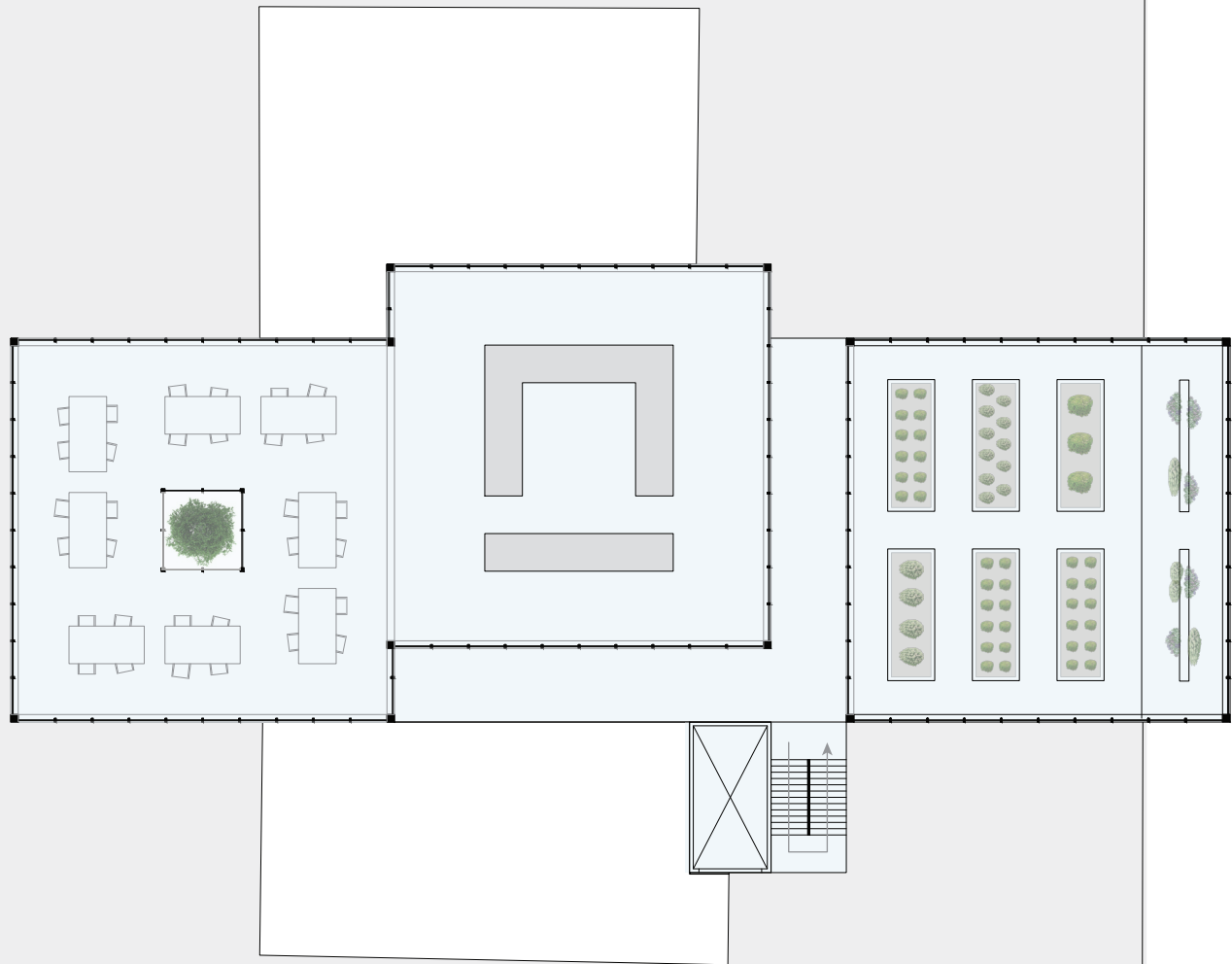
cuisine
+
consommation



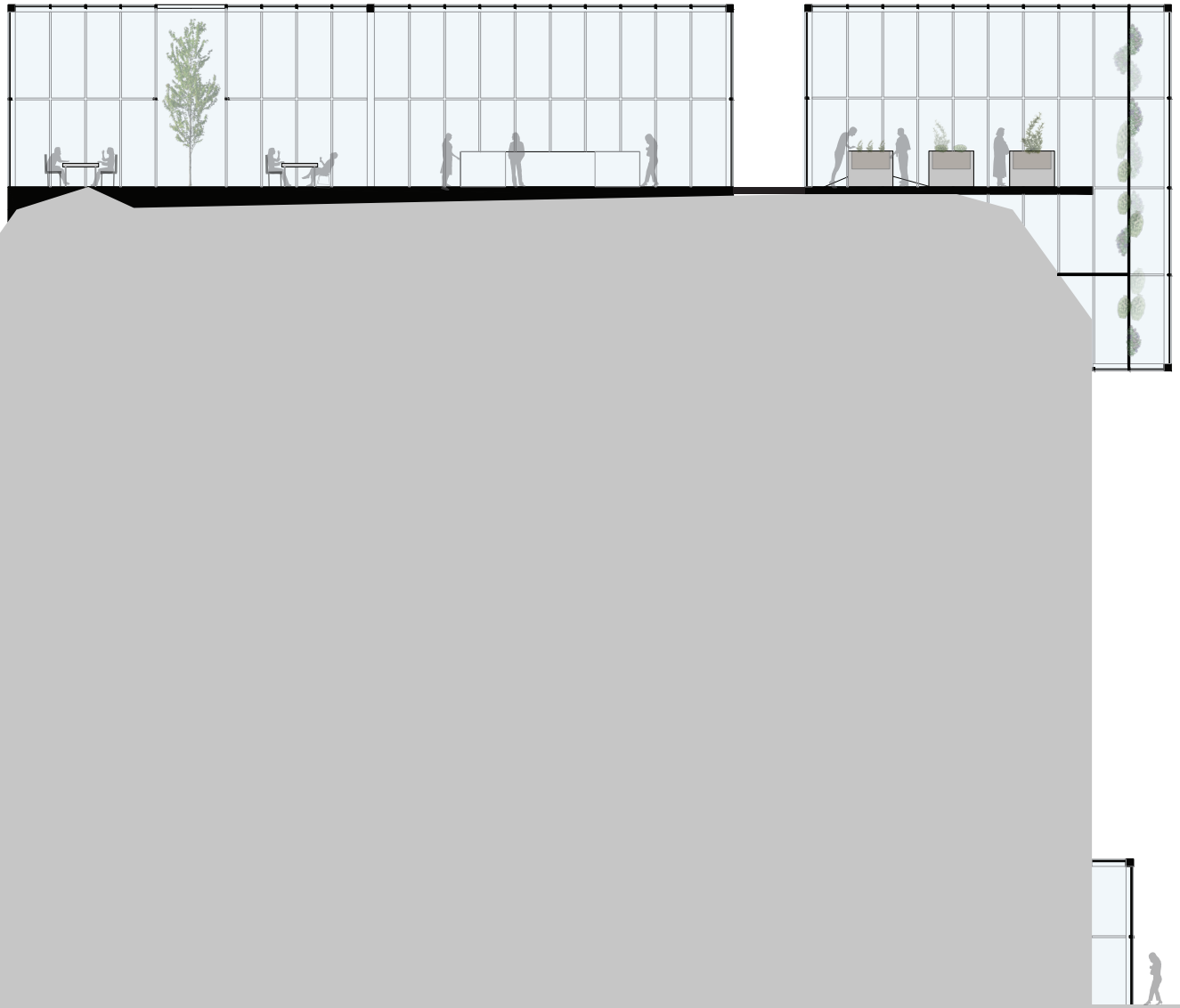
Unité-type



Articulation de l'unité-type 1



Articulation de l'unité-type 1

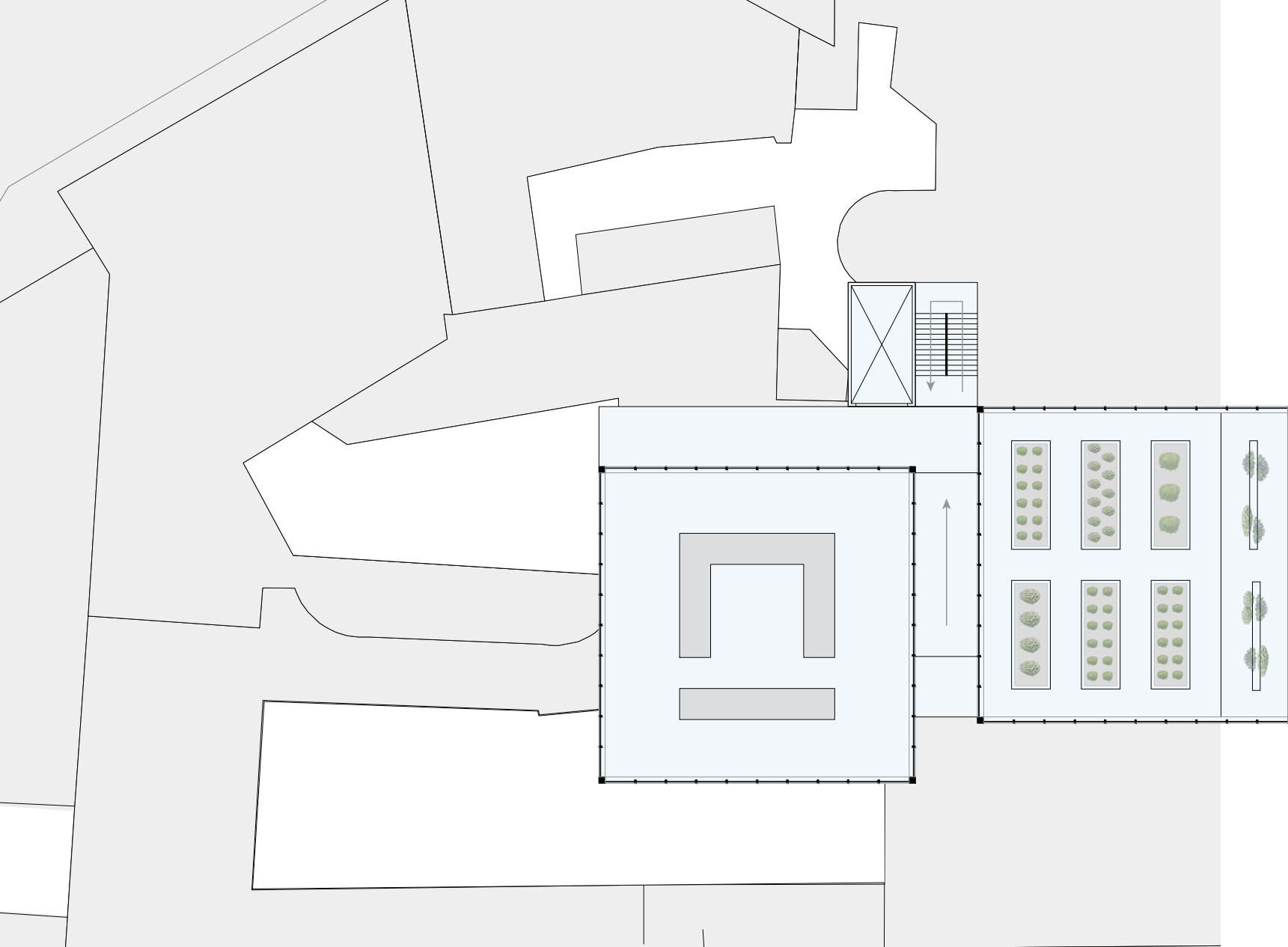


Articulation de l'unité-type 1



www.maps.google.com

Articulation de l'unité-type 2



Articulation de l'unité-type 2



Articulation de l'unité-type 2



Mécanisme des ouvertures

